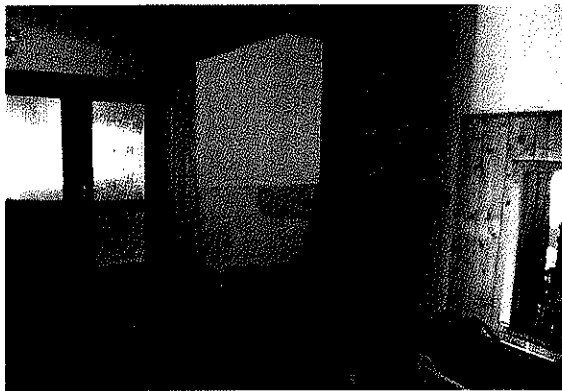
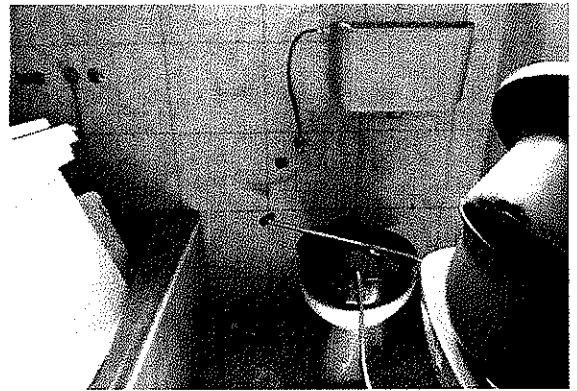
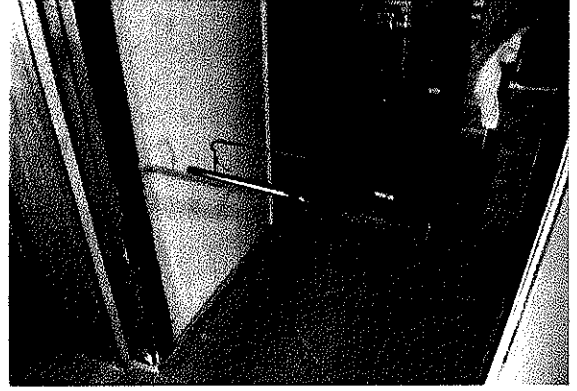
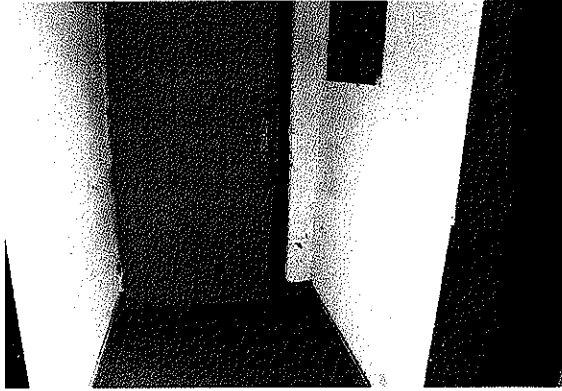
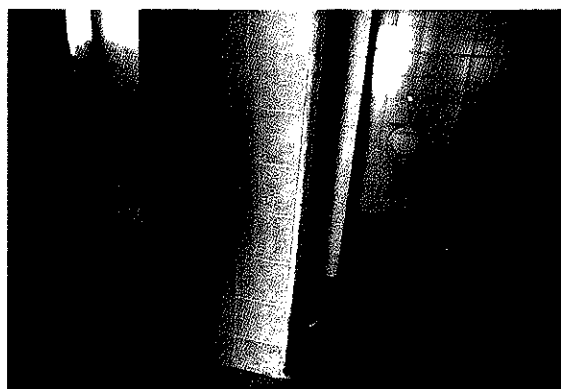
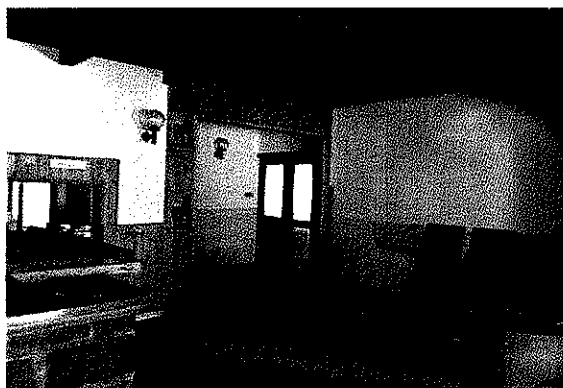
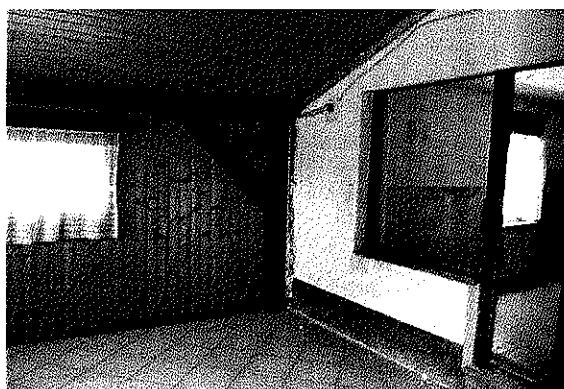
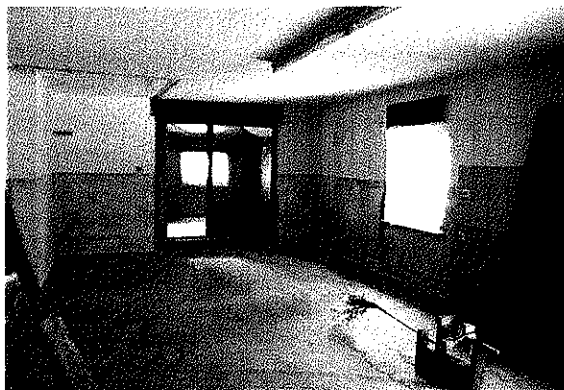


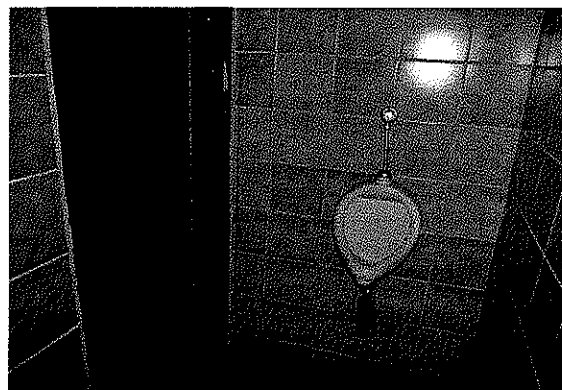
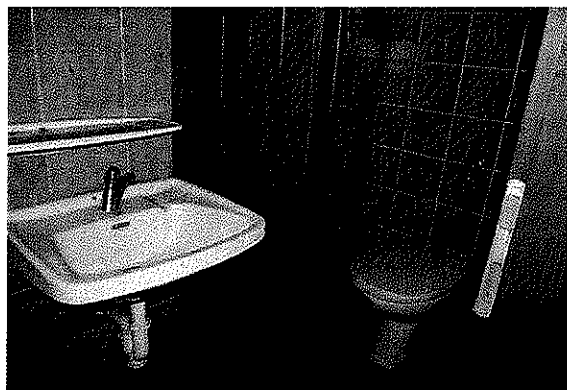
3. FOTOGRAFIJE SNIMLJENE NA OČEVIDU

Obiteljska stambena zgrada s poslovnim prostorom









Vinograd i šuma



4. TEHNIČKI OPIS NEKRETNINE (utvrđivanje kakvoće)

Priključci

vodovod	-	priključen (zajednički priključak sa susjednom parcelom)
kanalizacija	-	priključena na septičku jamu
telefon	-	isključen
el. struja	-	priključena
plin	-	bez priključka

Zgrada -

Obiteljska stambena zgrada s poslovnim prostorom

Namjena:	stambena i ugostiteljski prostor	
Godina građenja:	1989	
Godina dogradnje:	1997	dograđen je prednji dio kuće (restoran)
Godina rekonstrukcije:	-	
Etaže:	djelomično podrum - suteran + prizemlje	
Položaj:	u prednjem dijelu parcele uz istočnu među	
Prostorije:	u svemu prema točki 2. Tabelarni prikaz geometrijskih podataka	
Temelji:	betonski trakasti	
Nosiva konstrukcija:	zidovi od betona i opeke u podrumu i blok opeke u prizemlju, ojačani ab serklažima i nadvojima; dograđeni dio prizemlja izveden je od drvene konstrukcije	
Međukatna konstrukcija:	gređice s ispunom i tlačnom pločom (tzv. fert strop) iznad prizemlja, pune ab ploče iznad podruma, iznad dograđenog dijela prizemlja su spuštene stropovi od brodskog poda	
Krovn kon. + pokrov:	drvena, dvostrešna konstrukcija, pokrivena valovitim salonit pločama koje su na mjestima oštećene, dotrajale ili nedostaju; dograđeni dio ima višestrešno drveno krovšte pokriveno šindrom	
Limarija:	pocinčani lim	
Pročelje:	ožbukano i završno obrađeno sepom, dograđeni dio je obložen drvenom oblogom	
Vanjska stolarija:	drvena, prozori su ostakljeni izo staklom, zaštita od sunca na stambenom dijelu pomoću vanjskih pvc roleta, ulazna vrata u suterenu metalna	
Pregradni zidovi:	od opeke	
Obrada zidova:	ožbukani i obojani, djelomično obloženi keramičkim pločicama	
Obrada podova:	betonska podloga, cementna glazura, keramičke pločice, linoleum	
Unutarnja stolarija:	drvena	
Instalacije:	Električne:	provedene
	Telefon:	provedene
	Vodovod:	proveden
	Kanalizacija:	provedena
	Plin:	nije proveden
	Grijanje:	nema
Instalacije:	Klima:	nije ugrađena
	Dodatne instalacije:	-
Sanitarije:	standardne	
Okoliš:	hortikulturno uređen, pošljunčani kolni prilaz	
Opći dojam:	zgrada je novogradnja i izgrađena je u visokom standardu predviđene namjene	
Ostalo:	zgrada je devastirana i neodržavana, krovšte je oštećeno, nedostaje nekoliko salonit ploča, zbog vlage i zacurijevanja krovšta otpadaju spuštene stropovi, potrebna je hitna sanacija krovšta	